

---

**ΔΟΚΙΜΑΣΙΑ ΕΙΣΑΓΩΓΗΣ ΜΑΘΗΤΩΝ ΣΤΑ ΠΡΟΤΥΠΑ  
ΠΕΙΡΑΜΑΤΙΚΑ ΓΥΜΝΑΣΙΑ 2014  
ΜΑΘΗΜΑΤΙΚΑ**

**ΘΕΜΑ 1**

α) Να υπολογίσεις το παρακάτω πηλίκο

$$0,4 : 0,04 =$$

.....  
.....

β) Στο παρακάτω μοτίβο ένας αριθμός δεν ταιριάζει. Να ξαναγράψεις σωστά το μοτίβο στη δεύτερη σειρά.

2, 8, 14, 20, 28, 32, 38, .....

.....

γ) Ο αριθμός  $\frac{12}{9}$  είναι αντίστροφος του  $\frac{4}{3}$ .

Σωστό

Λάθος

Να αιτιολογήσεις την απάντησή σου:

.....  
.....

δ) Η τιμή της παράστασης:  $\frac{3}{10} + \frac{4}{5}$  είναι μεγαλύτερη του 1.

Σωστό

Λάθος

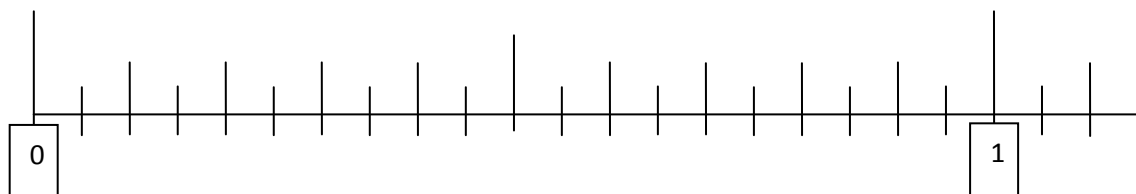
Να αιτιολογήσεις την απάντησή σου:

.....  
.....

## ΘΕΜΑ 2

Να τοποθετήσεις τους παρακάτω αριθμούς στην αριθμογραμμή:

$\frac{4}{5}$     1,1     $\frac{11}{22}$      $\frac{25}{100}$     0,2     $\frac{33}{44}$



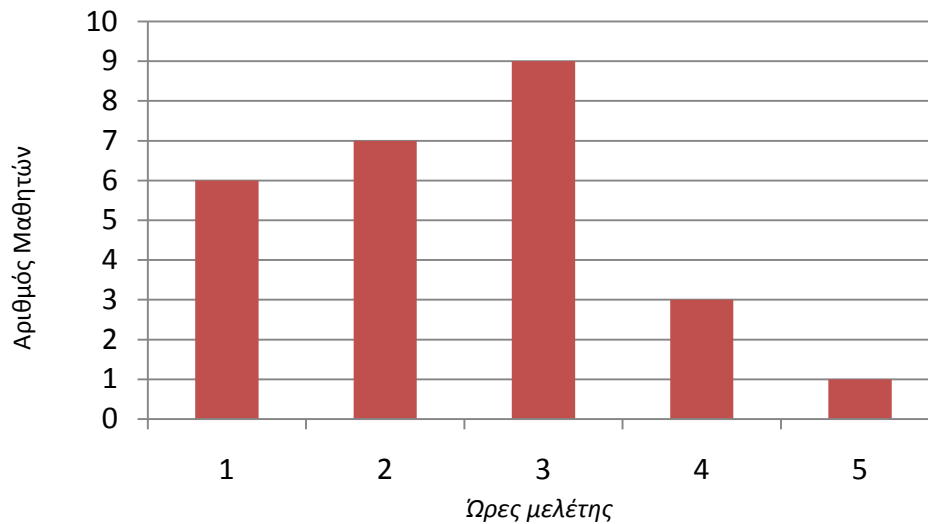
### ΘΕΜΑ 3

Να βάλεις **Σ** σε κάθε σωστή πρόταση και **Λ** σε κάθε λανθασμένη πρόταση:

1. Ένα ορθογώνιο τρίγωνο μπορεί να είναι ισόπλευρο.	
2. Σε όλα τα παραλληλόγραμμα οι τέσσερις πλευρές είναι ίσες μεταξύ τους.	
3. Όλα τα ισόπλευρα τρίγωνα είναι και ισοσκελή.	
4. Ένας κύκλος έχει μόνο δύο άξονες συμμετρίας.	

### ΘΕΜΑ 4

Το διάγραμμα δείχνει τις ώρες που μελετούν οι μαθητές μιας τάξης κάθε μέρα.



Α) Πόσοι είναι οι μαθητές της τάξης;

.....

Β) Πόσοι μαθητές μελετούν το πολύ 2 ώρες καθημερινά;

.....

Γ) Ποιο ποσοστό των μαθητών μελετά περισσότερες από 2 ώρες καθημερινά;

.....

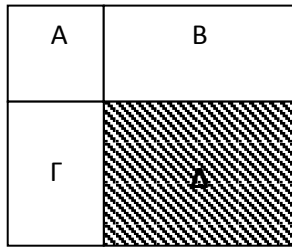
.....

## ΘΕΜΑ 5

Στο παρακάτω σχέδιο, το σχήμα A είναι τετράγωνο.

Τα εμβαδά είναι αντιστοίχως:  $E_A = 16$  τ.εκ.,  $E_B = 32$  τ.εκ.,  $E_\Gamma = 24$  τ.εκ.

Να υπολογίσεις το εμβαδό της γραμμοσκιασμένης περιοχής ( $\Delta$ ) και να εξηγήσεις τον τρόπο που σκέφτηκες.



.....

.....

.....

.....

.....

.....